

Gradia-kiinteistöt-liikelaitos

20.8.2019



Annetaan vuokralle tuotantotilaa Gradia Jämsän Koulutien kampuksella, B-rakennuksen B5-osalla 1.9.2019 alkaen

Gradia-kiinteistöt vuokraa rakentamisajankohtaansa nähden hyväkuntoisia, ehjiä ja siistejä tuotantotiloja Gradia Jämsän Jämsänkoskella sijaitsevalla Koulutien kampuksella osoitteessa Koulutie 19, 42300 JÄMSÄNKOSKI.

Vuokrattava tilakokonaisuus soveltuu hyvin esim. metalli- tai pienteollisuuden tuotantotiloiksi.

Piha-alueella hyvät pysäköintimahdollisuudet. Työntekijöille on tarjolla kohtuuhintainen ruokailumahdollisuus Gradian oppilaitoksen ravintolassa, joka sijaitsee viereisessä A-rakennuksessa.

Tilat vuokrataan pidempiaikaiseen käyttöön.

Vapaata tilaa on yhteensä 1559 m²

Tuotantotilaa:

- levyhalli 387m², jonka yhteydessä on varasto 20 m²
- asennushalli 273 m², jonka yhteydessä on varasto 21 m²
- koneistamo 222 m² , jonka yhteydessä on varasto 35 m²



Viitaniementie 1 A, PL 472
40101 Jyväskylä, FINLAND

etunimi.sukunimi@gradia.fi
gradia.fi

Y-tunnus: 0208201-1
Kotipaikka: Jyväskylä

Gradia-kiinteistöt-liikelaitos

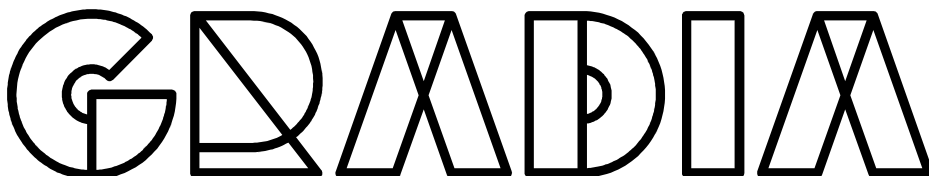
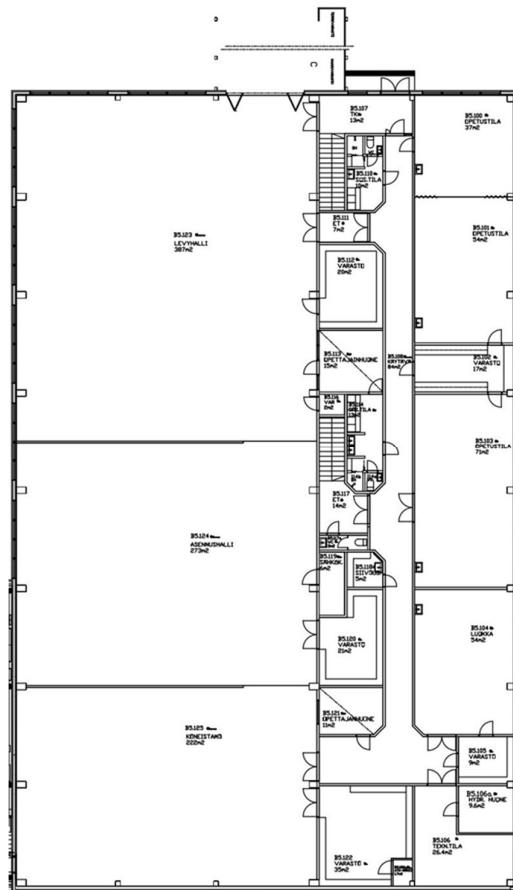
20.8.2019

Opetustilaa (soveltuu myös toimistokäyttöön)

- 1 kpl opetustila 91 m² jakoseinällä
- 1 kpl opetustila 71 m²
- 1 kpl opetustila 54 m²

Sosiaalitilat

- 1. kerroksessa 10 m² sosiaalitila 3 hlölle
- 1. kerroksessa 13 m² sosiaalitila 5 hlölle
- kellarikerroksessa 146 m² sosiaalitila 91 hlölle
- kellarikerroksessa 25 m² sosiaalitila 13 hlölle



Viitaniementie 1 A, PL 472
40101 Jyväskylä, FINLAND

etunimi.sukunimi@gradia.fi
gradia.fi

Y-tunnus: 0208201-1
Kotipaikka: Jyväskylä

Gradia-kiinteistöt-liikelaitos

20.8.2019

Rakennusvuosi 1960, kiinteistön energialuokka F, rakennuksen energiatehokkuusluku 319 kWh / brm² / vuosi.

Kohteessa on koneellinen tulo- ja poistoilmanvaihto, tuloilman suodatus ja poistoilman lämmöntalteenottojärjestelmä. Halleissa kohdepoistoja tai valmius niille. Levyhallissa nostin raskaammille kuormille.

Vuokra 7,5 eur/ m²/kk (alv 0 %). Siivous ei sisälly vuokrahintaan, mutta voidaan järjestää erillisveloitteisesti. Sähkön ja veden laskutus kulutuksen mukaan. Vuokrahintaan lisätään arvonlisävero kulloisenkin voimassa olevan verokannan mukaan (vuonna 2019 alv 24 %).

Katsotaan toimintanne tarpeisiin sopivat tilat. Soita ja kysy lisää!

Lisätiedot ja kohdekäynti

Gradia-kiinteistöt /
Anna Tontti
p. 040 341 5142
anna.tontti@gradia.fi



GRADIA

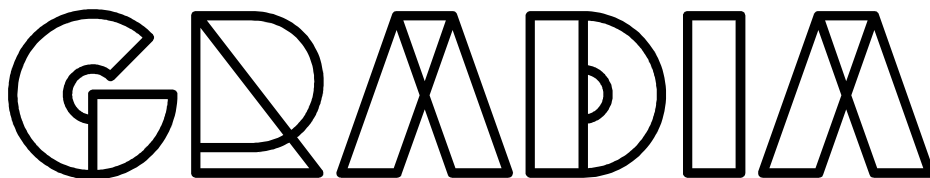
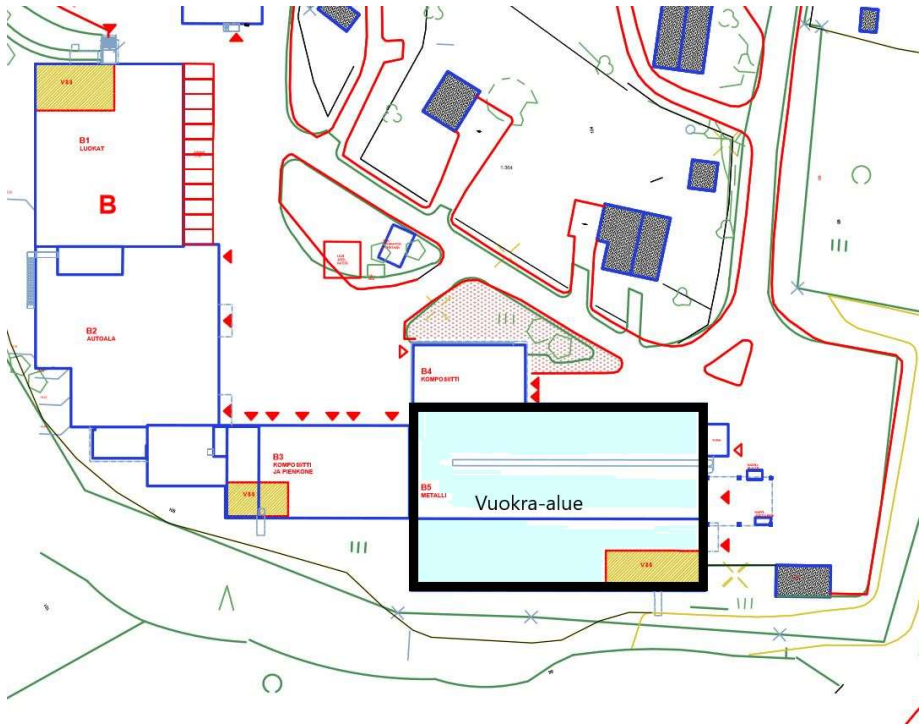
Viitaniementie 1 A, PL 472
40101 Jyväskylä, FINLAND

etunimi.sukunimi@gradia.fi
gradia.fi

Y-tunnus: 0208201-1
Kotipaikka: Jyväskylä

Gradia-kiinteistöt-liikelaitos

20.8.2019



Viitaniementie 1 A, PL 472
40101 Jyväskylä, FINLAND

etunimi.sukunimi@gradia.fi
gradia.fi

Y-tunnus: 0208201-1
Kotipaikka: Jyväskylä