

Gradia-kiinteistöt-liikelaitos

20.8.2019



Annetaan vuokralle toimitilaa Gradian Auvilan kampukselta, ent. puutarha-alan oppilaitosrakennuksesta 1.9.2019 alkaen

Gradia-kiinteistöt vuokraa hyväkuntoisia, ehjiä ja siistejä toimitiloja Gradian Auvilassa sijaitsevalla kampuksella osoitteessa Auvilantie 83, 42100 JÄMSÄ. Kohde sijaitsee noin 3,5 km Jämsän keskustasta pohjoiseen.

Tilojen kunnossapidosta on huolehdittu, ja tilat soveltuvat hyvin sellaiseen opetus-, koulutus- ja toimistokäyttöön sekä tapahtumakäyttöön.

Piha-alueella on hyvät pysäköintimahdollisuudet.

Tiloista on helppo muodostaa yhtenäisiä tilakokonaisuuksia. Tiloja vuokrataan pidempiaikaiseen käyttöön. Myös kohteen myynti on mahdollinen.

Vapaata tilaa on kaiken kaikkiaan kolmessa kerroksessa, yhteensä 1970 m²

Toimistotilaa yht. 152 m²:

- 2. kerroksessa on 5 kpl toimistoja, joiden pinta-alat ovat välillä 12,0 m² – 70,5 m²

Opetustiloja yht. 400 m²:



Viitaniementie 1 A, PL 472
40101 Jyväskylä, FINLAND

etunimi.sukunimi@gradia.fi
gradia.fi

Y-tunnus: 0208201-1
Kotipaikka: Jyväskylä

Gradia-kiinteistöt-liikelaitos

20.8.2019

- 1.kerroksessa on 6 kpl opetustiloja, joiden pinta-alat ovat välillä 33,5 m² – 74,0 m²
- 1. kerroksessa on myös lukusali- ja kirjastotila 22,5 m², jonka yhteydessä on työtila 17,5 m²

Ruokailu- ja keittiötiloja:

- Valmistuskeittiö 75 m², jonka yhteydessä on mm. esivalmistus-tila, astianpesutila ja 3 kpl kylmiöitä
- Ruokailutila 101,5 m²

Sosiaalitiloja ja varastotiloja:

0.kerroksessa on mm.:

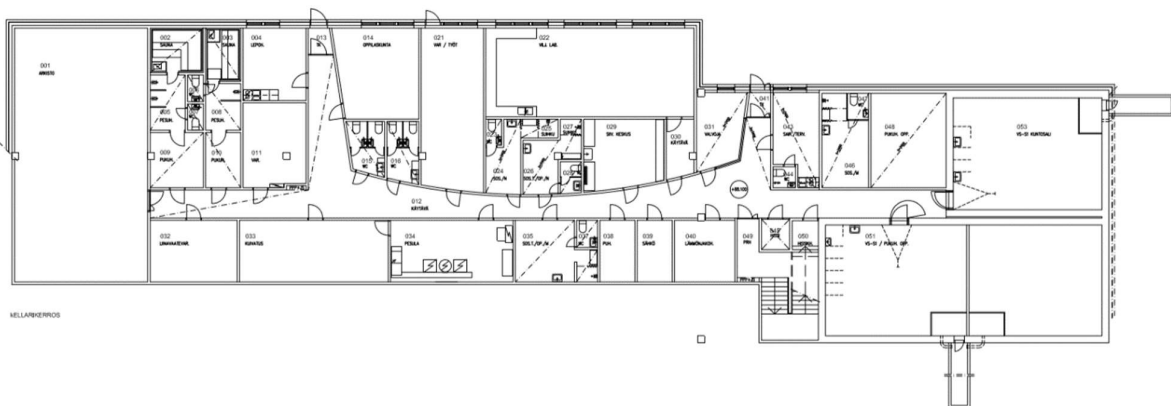
- saunatilat (2 kpl) + pesuhuoneet + pukuhuoneet
- pesula + kuivaushuone + liinavaatevarasto
- pukuhuone 103,5 m²
- sosiaalitila 12,5 m² + pukuhuone 21,5 m²
- sosiaalitila 14,5 m²

1.kerroksessa on opetusvälinevarasto 10,5 m² sekä pukuhuone- ja varastotiloja laitoskeittiön tarpeisiin.

2. kerroksessa on 1 kpl 10,5 m² kokoinen varastotila.

Jokaisessa kerroksessa on pääkäytävien yhteydessä useita wc-tiloja.

Kellarikerroksen pohjakuva:



GRADIA

Viitaniementie 1 A, PL 472
40101 Jyväskylä, FINLAND

etunimi.sukunimi@gradia.fi
gradia.fi

Y-tunnus: 0208201-1
Kotipaikka: Jyväskylä

Gradia-kiinteistöt-liikelaitos

20.8.2019

Kohde on rakennettu vuonna 1988. Kiinteistön energialuokka G, rakennuksen energiatehokkuusluku 411 kWh / brm² / vuosi. Energiatodistuksen laskelmiin on sisällytetty ent. puutarha-alan oppilaitoksen lisäksi mm. puutarhamyymälä- ja kasvihuonerakennukset ja pajarakennukset, jotka eivät kuulu vuokra-alueen piiriin.

Kohteessa on koneellinen tulo- ja poistoilmanvaihto, tuloilman suodatus ja ilmanvaihdon lämmöntalteenottojärjestelmä. Lämmitysmuotona on kaukolämpö.

Vuokra 8,00 eur / m² /kk (alv 0 %). Siivous ei sisälly vuokrahintaan, mutta se voidaan järjestää erillisveloitteisesti. Sähkö ja vesi veloitetaan kulutuksen mukaan. Vuokrahintaan lisätään arvonlisävero kulloinkin voimassa olevan alv-verokannan mukaan (vuonna 2019 alv 24 %).

Katsotaan toimintanne tarpeisiin sopiva tilakokonaisuus. Soita ja kysy lisää!

Lisätiedot ja kohdekäynti:

Gradia-kiinteistöt /

Anna Tontti

p. 040 341 5142

anna.tontti@gradia.fi



Viitaniementie 1 A, PL 472
40101 Jyväskylä, FINLAND

etunimi.sukunimi@gradia.fi
gradia.fi

Y-tunnus: 0208201-1
Kotipaikka: Jyväskylä