

## Toimitilaa Sepänkatu 3, 40720 Jyväskylä



### Vuokrataan

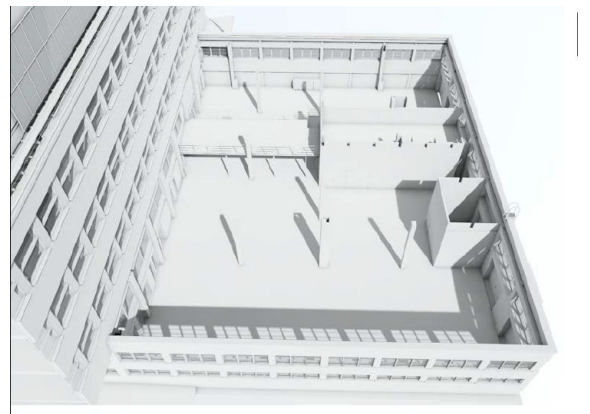
Tässä on laadukas ja korkea avotila, joka sopii hyvin esimerkiksi toimistokäyttöön, pienteollisuudelle tai logistiseksi tilaksi. Yli 4 metrin huonekorkeus ja kattoikkunat tekevät tilasta hyvin viihtyisän ja edustavan. Tilat voidaan sopimuksen mukaan myös räätälöidä asiakkaan tarpeeseen.

### Tilatyypit

Toimistotilaa	200 - 442 m <sup>2</sup>
Näyttelytilaa	200 - 442 m <sup>2</sup>
Tuotantotilaa	200 - 442 m <sup>2</sup>
Työtilaa	200 - 442 m <sup>2</sup>

### Tilajako

Jaettavissa - Keskustassa ainutlaatuiset ja hienot monitoimitilat, jotka sopivat mm. toimistokäyttöön ja kevyen teollisuuden ja logistiikan tarpeisiin. Katso lisätiedot laadukkaasta toimitilasta!



### Tilan tarjoaja

Realtrust Oy Jyväskylä

juha.takala@realtrust.fi

<http://www.realtrust.fi>



### Toimitilaa Sepänkatu 3, 40720 Jyväskylä

---

#### Kiinteistö

Kohde sijaitsee Jyväskylän keskustassa Harjun vieressä äskettäin peruskorjatussa oppilaitoskiinteistössä. Tilojen huonekorkeus mahdollistaa myös parviratkaisut. Tiloihin on sisäpihalta useammat pariovet. Vuokralaiselle on mahdollisuus myös vuokrata kiinteistöstä n. 50 m<sup>2</sup> lämmintä sosiaali- tai varastotilaa sekä pysäköintipaikkoja sopimuksen mukaan. Työntekijöille on tarjolla ruokailumahdollisuus oppilaitoksen ravintolassa. Rakennuksen energialuokka on E.

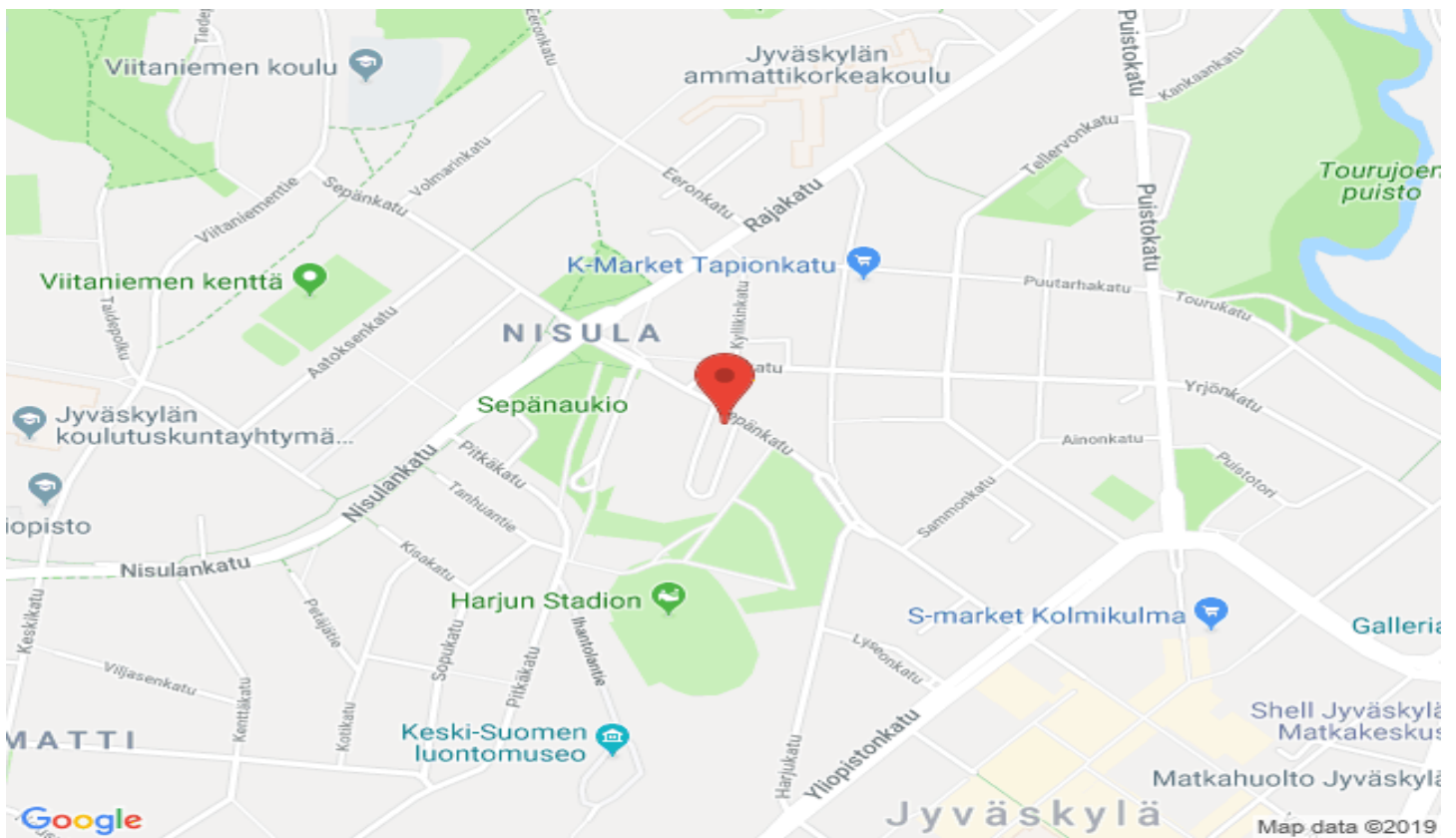
#### Muuta

Ota yhteyttä, niin käydään katsomassa tilat! Terveisin Juha Takala  
Realtrust Oy juha.takala@realtrust.fi 050-574 8434

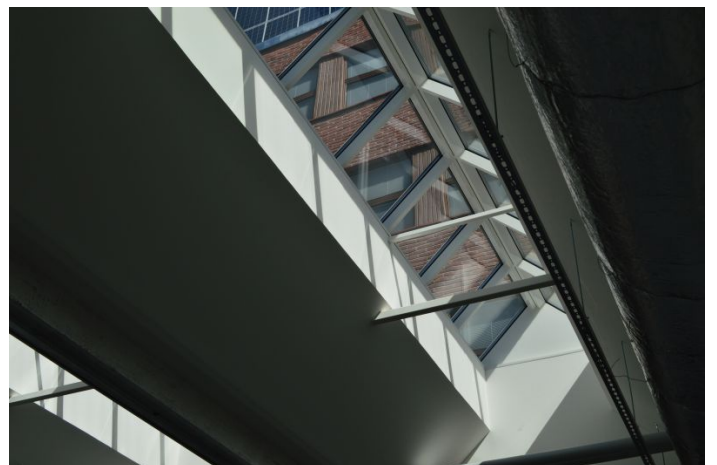
#### Tarkemmat tiedot

- ✓ Jaettavissa
- ✓ Katutasossa

Toimitilaa Sepänkatu 3, 40720 Jyväskylä



Toimitilaa Sepänkatu 3, 40720 Jyväskylä



### Toimitilaa Sepänkatu 3, 40720 Jyväskylä



Toimitilaa Sepänkatu 3, 40720 Jyväskylä

