

Gradia-kiinteistöt-liikelaitos

20.8.2019

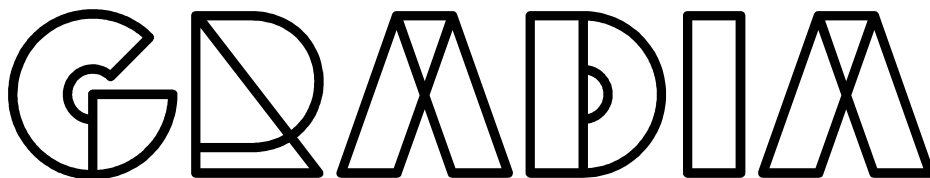


Annetaan vuokralle toimitilaa Gradian Auvilan kampukselta, ent. sosiaali- ja terveysalan oppilaitosrakennuksesta 1.9.2019 alkaen

Gradia-kiinteistöt vuokraa hyväkuntoisia, ehjiä ja siistejä toimitiloja Gradian Auvilassa sijaitsevalla kampuksella osoitteessa Auvilantie 81, 42100 JÄMSÄ. Kohde sijaitsee noin 3,5 km Jämsän keskustasta pohjoiseen.

Tilat ovat toiminnallisia ja soveltuvat sellaisenaan mainiosti opetus-, koulutus- ja toimistokäyttöön sekä tapahtumakäyttöön. Tilat ovat muunneltavissa hoiva- ja hyvinvointitoiminnan tarvitsemiksi tiloiksi tai tuetun palveluasumisen tarpeisiin.

Piha-alueella on hyvät pysäköintimahdollisuudet.



Viitaniementie 1 A, PL 472
40101 Jyväskylä, FINLAND

etunimi.sukunimi@gradia.fi
gradia.fi

Y-tunnus: 0208201-1
Kotipaikka: Jyväskylä

Gradia-kiinteistöt-liikelaitos

20.8.2019

Tiloista on helppo muodostaa yhtenäisiä tilakokonaisuuksia. Tiloja vuokrataan pidempiaikaiseen käyttöön. Viereisessä entisessä puutarha-alan oppilaitosrakennuksessa on laitoskeittiö ruokailujen järjestämistä varten.

Vapaata tilaa on kaiken kaikkiaan kolmessa kerroksessa, yhteensä 4035 m²

Opetus- ja tutkimustiloja yht. 1500 m²:

- 0.kerroksessa on yhteensä 7 kpl opetustiloja, joiden pinta-ala vaihtelee välillä 48,0 m²- 71,5 m²
- 1. kerroksessa on 3 kpl opetustiloja, joiden pinta-ala vaihtelee välillä 77,0 m² - 113,0 m²
- 2. kerroksessa on yhteensä 7 kpl opetustiloja, joiden pinta-ala vaihtelee välillä 53,5 m² – 101,5 m²
- kotitalousluokka 101,5 m² + varasto 10,0 m²
- laboratoriotila 71,0 m² + varasto 7,0 m² (0. kerroksessa)
- leikkaussali- ja tehohoitoluokka 113 m² + huuhtelu- ja varastotila 10,0 m² + puku/pesuhuone 18,0 m² (1. kerroksessa)
- auditorio 153,0 m² + varasto 10,5 m² (1. kerroksessa pääsisäänkäynnin yhteydessä)

Toimistotiloja yht. 400 m²:

- 0.kerroksessa on 4 kpl toimistoja, joiden pinta-alat ovat 13,5 m² – 22,5 m²
- 1. kerroksessa on yhteensä 9 kpl toimistoja (+ neuvottelutila), joiden pinta-alat ovat välillä 16,0 - 17,0 m²
- 2.kerroksessa on yhteensä 11 kpl toimistoja (+ neuvottelutila) joiden pinta-alat ovat välillä 9,0 m² – 32,0 m²

Erityistiloja:

- liikuntasali 303,0 m² + välinevarasto 30,5 m² + 2 kpl puku- ja pesuhuoneita (1. kerroksessa pääsisäänkäynnin yhteydessä)
- kirjasto 83,5 m² + varasto 21,0 m² (1. kerroksessa pääaulan yhteydessä)

Sosiaali- ja virkistystiloja sekä varastotiloja:

- sosiaalitila 59,5 m² + pukuhuone 17,0 m²



Viitaniementie 1 A, PL 472
40101 Jyväskylä, FINLAND

etunimi.sukunimi@gradia.fi
gradia.fi

Y-tunnus: 0208201-1
Kotipaikka: Jyväskylä

Gradia-kiinteistöt-liikelaitos

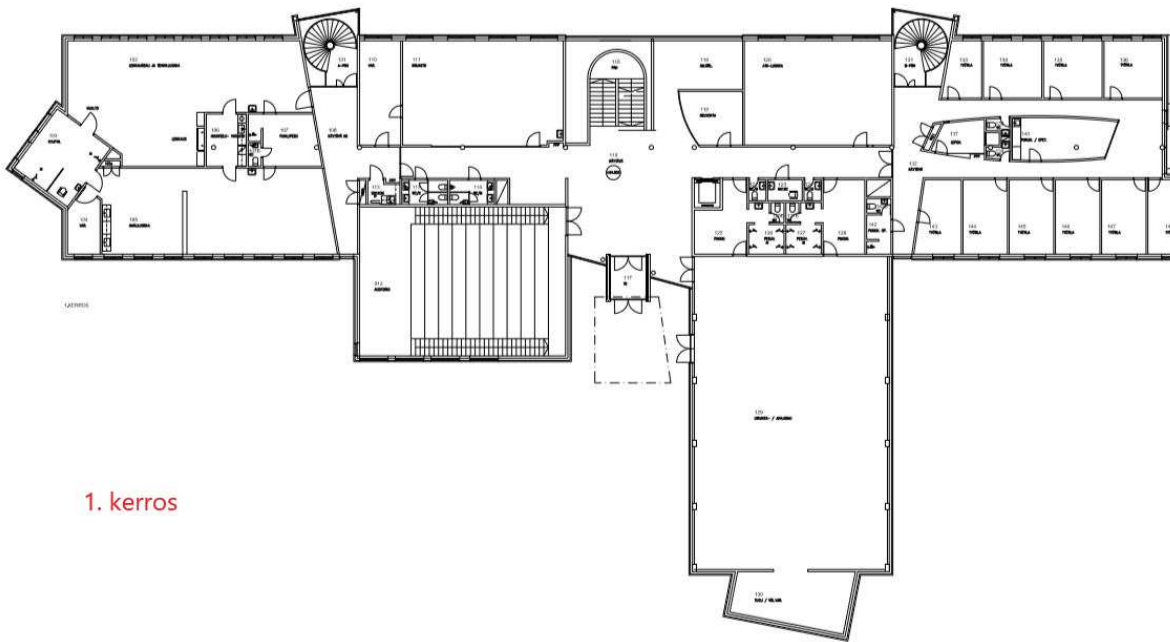
20.8.2019

- sosiaalitila 11,5 m² + wc
- sosiaalitila 12,0 m² + wc
- 3 kpl 21,0 – 33,0 m² kokoisia varastotiloja

1.kerroksessa on lisäksi pukuhuone- ja varastotiloja liikunta/juhlasalin, leikkaussali/tehohoitoluokan ja pohjoispäädyn toimistosiiven yhteydessä.

2. kerroksessa on pukuhuone- ja varastotiloja rakennuksen eteläsiivessä kotitalousluokan yhteydessä.

Pääkäytävien yhteydessä on jokaisessa kerroksessa lisäksi useita wc-tiloja.



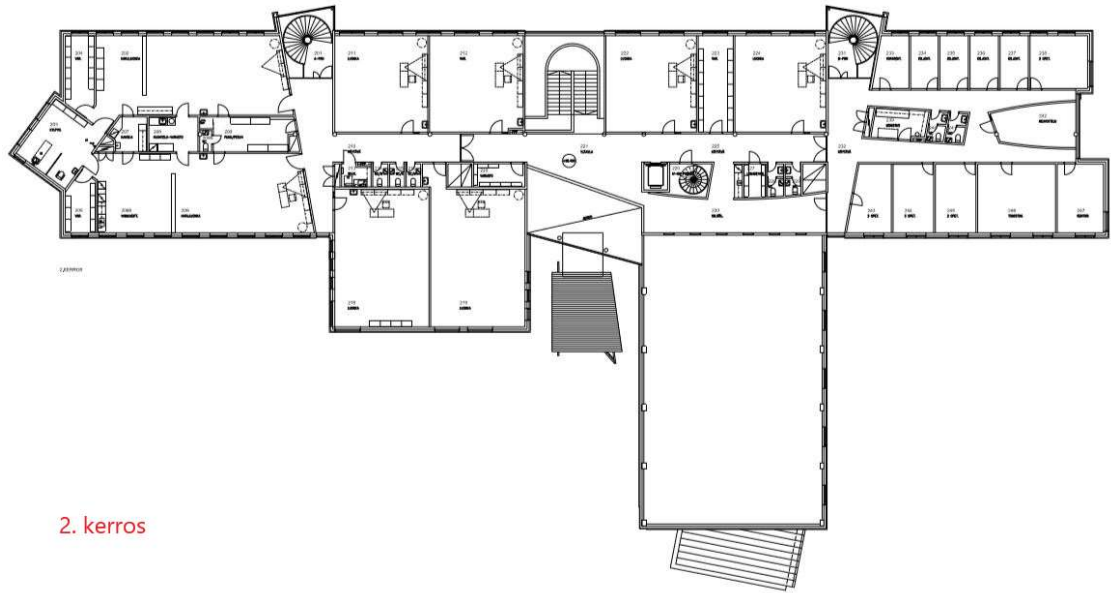
1. kerros

GRADIA

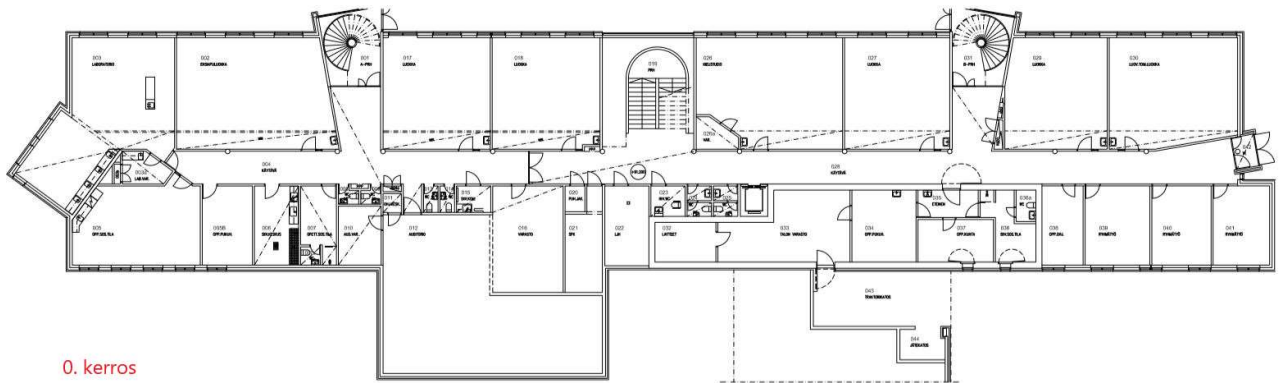
Viitaniementie 1 A, PL 472
40101 Jyväskylä, FINLAND

etunimi.sukunimi@gradia.fi
gradia.fi

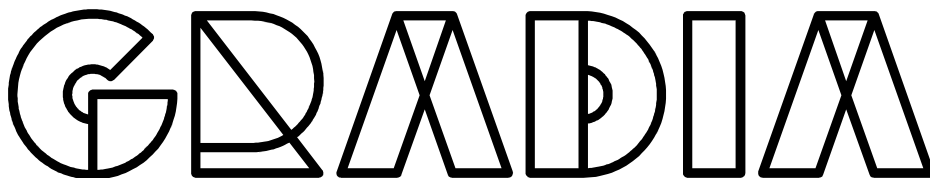
Y-tunnus: 0208201-1
Kotipaikka: Jyväskylä



2. kerros



0. kerros



Viitaniementie 1 A, PL 472
40101 Jyväskylä, FINLAND

etunimi.sukunimi@gradia.fi
gradia.fi

Y-tunnus: 0208201-1
Kotipaikka: Jyväskylä

Gradia-kiinteistöt-liikelaitos

20.8.2019

Kohde on rakennettu vuonna 1995. Kiinteistön energialuokka C, rakennuksen energiatehokkuusluku 174 kWh / brm² / vuosi.

Kohteessa on koneellinen tulo- ja poistoilmanvaihto, tuloilman suodatus ja ilmanvaihdon lämmöntalteenottojärjestelmä. Lämmitysmuotona on kaukolämpö.

Vuokra 8,00 eur / m² / kk (alv 0 %). Siivous ei sisälly vuokrahintaan, mutta se voidaan tarvittaessa järjestää erillisveloitteisesti. Sähkö ja vesi veloitetaan kulutuksen mukaan. Vuokrahintaan lisätään arvonlisävero kulloinkin voimassa olevan alv-verokannan mukaan (vuonna 2019 alv 24 %).

Katsotaan toimintanne tarpeisiin sopiva tilakokonaisuus.

Myös kohteen myynti on mahdollinen.

Soita ja kysy lisää!

Lisätiedot ja kohdekäynti:

Gradia-kiinteistöt /

Anna Tontti

p. 040 341 5142

anna.tontti@gradia.fi



GRADIA

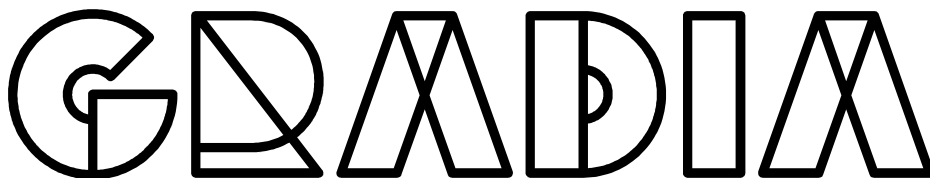
Viitaniementie 1 A, PL 472
40101 Jyväskylä, FINLAND

etunimi.sukunimi@gradia.fi
gradia.fi

Y-tunnus: 0208201-1
Kotipaikka: Jyväskylä

Gradia-kiinteistöt-liikelaitos

20.8.2019



Viitaniementie 1 A, PL 472
40101 Jyväskylä, FINLAND

etunimi.sukunimi@gradia.fi
gradia.fi

Y-tunnus: 0208201-1
Kotipaikka: Jyväskylä