

Gradia-kiinteistöt-liikelaitos

20.4.2020



### **Annetaan vuokralle oppilaitoskiinteistö Gradian Auvilan kampukselta**

Gradia-kiinteistöt tarjoaa vuokralle hyväkuntoisen oppilaitoskiinteistön Gradian Auvilassa sijaitsevalla kampuksella osoitteessa Auvilantie 81, 42100 JÄMSÄ. Kohde sijaitsee noin 3,5 km Jämsän keskustasta pohjoiseen.

Myös kohteen myynti on mahdollinen.

Tilat soveltuvat sellaisenaan opetus-, koulutus- ja toimistokäyttöön.

Piha-alueella on hyvät pysäköintimahdollisuudet.

Kohde vuokrataan pitkäaikaiseen käyttöön. Viereisessä oppilaitosrakennuksessa on laitoskeittiö ruokailujen järjestämistä varten.



Viitaniementie 1 A, PL 472  
40101 Jyväskylä, FINLAND

etunimi.sukunimi@gradia.fi  
gradia.fi

Y-tunnus: 0208201-1  
Kotipaikka: Jyväskylä

Gradia-kiinteistöt-liikelaitos

20.4.2020

Vapaata tilaa on kaiken kaikkiaan kolmessa kerroksessa, yhteensä 4035 m<sup>2</sup>

**Opetus- ja tutkimustiloja yht. 1500 m<sup>2</sup>:**

- 0.kerroksessa on yhteensä 7 kpl opetustiloja, joiden pinta-ala vaihtelee välillä 48,0 m<sup>2</sup>- 71,5 m<sup>2</sup>
- 1. kerroksessa on 3 kpl opetustiloja, joiden pinta-ala vaihtelee välillä 77,0 m<sup>2</sup> - 113,0 m<sup>2</sup>
- 2. kerroksessa on yhteensä 7 kpl opetustiloja, joiden pinta-ala vaihtelee välillä 53,5 m<sup>2</sup> – 101,5 m<sup>2</sup>
- kotitalousluokka 101,5 m<sup>2</sup> + varasto 10,0 m<sup>2</sup>
- laboratoriotila 71,0 m<sup>2</sup> + varasto 7,0 m<sup>2</sup> (0. kerroksessa)
- leikkaussali- ja tehohoitoluokka 113 m<sup>2</sup> + huuhtelu- ja varastotila 10,0 m<sup>2</sup> + puku/pesuhuone 18,0 m<sup>2</sup> (1. kerroksessa)
- auditorio 153,0 m<sup>2</sup> + varasto 10,5 m<sup>2</sup> (1. kerroksessa pääsisäänkäynnin yhteydessä)

**Toimistotiloja yht. 400 m<sup>2</sup>:**

- 0.kerroksessa on 4 kpl toimistoja, joiden pinta-alat ovat 13,5 m<sup>2</sup> – 22,5 m<sup>2</sup>
- 1. kerroksessa on yhteensä 9 kpl toimistoja (+ neuvottelutila), joiden pinta-alat ovat välillä 16,0 - 17,0 m<sup>2</sup>
- 2.kerroksessa on yhteensä 11 kpl toimistoja (+ neuvottelutila) joiden pinta-alat ovat välillä 9,0 m<sup>2</sup> – 32,0 m<sup>2</sup>

**Kokoontumistiloja:**

- liikuntasali 303,0 m<sup>2</sup> + välinevarasto 30,5 m<sup>2</sup> + 2 kpl puku- ja pesuhuoneita (1. kerroksessa pääsisäänkäynnin yhteydessä)
- kirjasto 83,5 m<sup>2</sup> + varasto 21,0 m<sup>2</sup> (1. kerroksessa pääaulan yhteydessä)

**Sosiaali- ja virkistystiloja sekä varastotiloja:**

- sosiaalitila 59,5 m<sup>2</sup> + pukuhuone 17,0 m<sup>2</sup>
- sosiaalitila 11,5 m<sup>2</sup> + wc
- sosiaalitila 12,0 m<sup>2</sup> + wc
- 3 kpl 21,0 – 33,0 m<sup>2</sup> kokoisia varastotiloja



Viitaniementie 1 A, PL 472  
40101 Jyväskylä, FINLAND

etunimi.sukunimi@gradia.fi  
gradia.fi

Y-tunnus: 0208201-1  
Kotipaikka: Jyväskylä

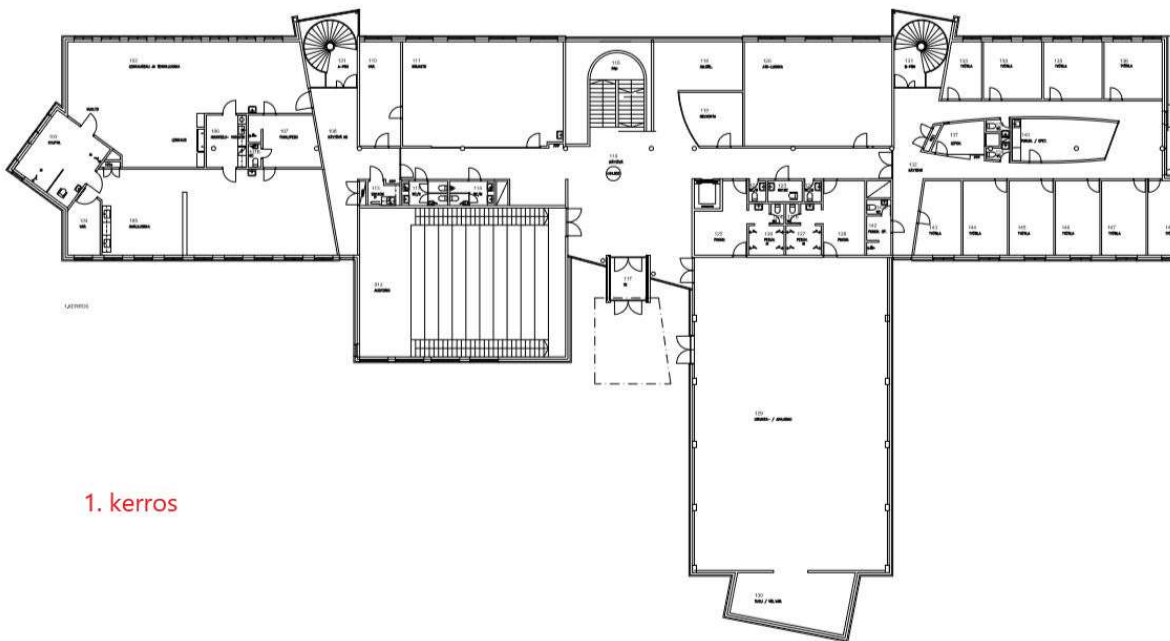
Gradia-kiinteistöt-liikelaitos

20.4.2020

1.kerroksessa on lisäksi pukuhuone- ja varastotiloja liikunta/juhlasalin, leikkaussali/tehohoitoluokan ja pohjoispäädyn toimistosiiven yhteydessä.

2. kerroksessa on pukuhuone- ja varastotiloja rakennuksen eteläsiivessä kotitalousluokan yhteydessä.

Pääkäytävien yhteydessä on jokaisessa kerroksessa lisäksi useita wc-tiloja.

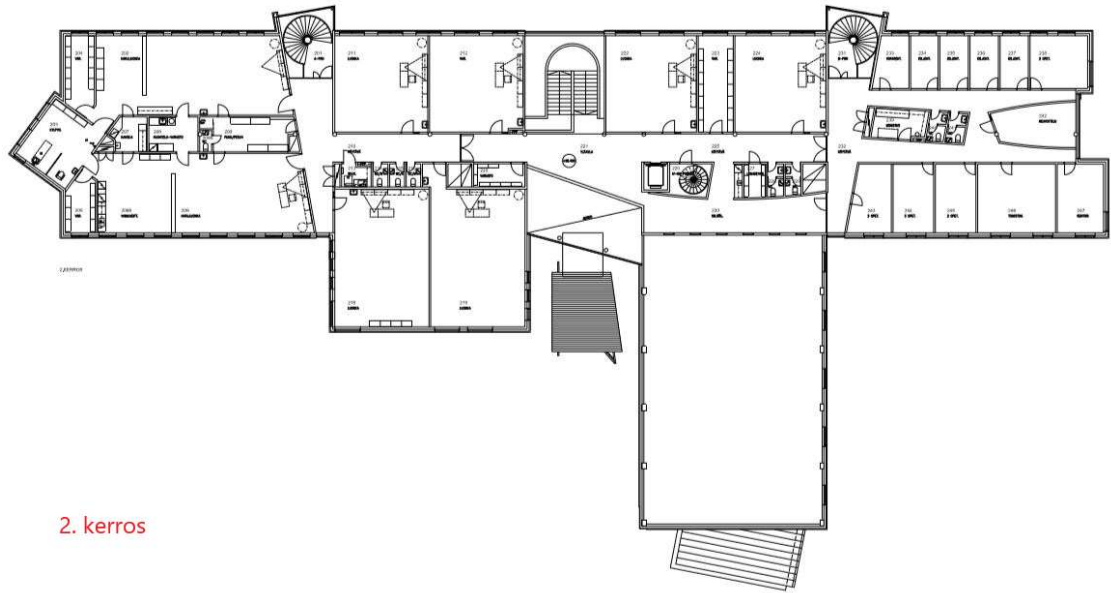


# GRADIA

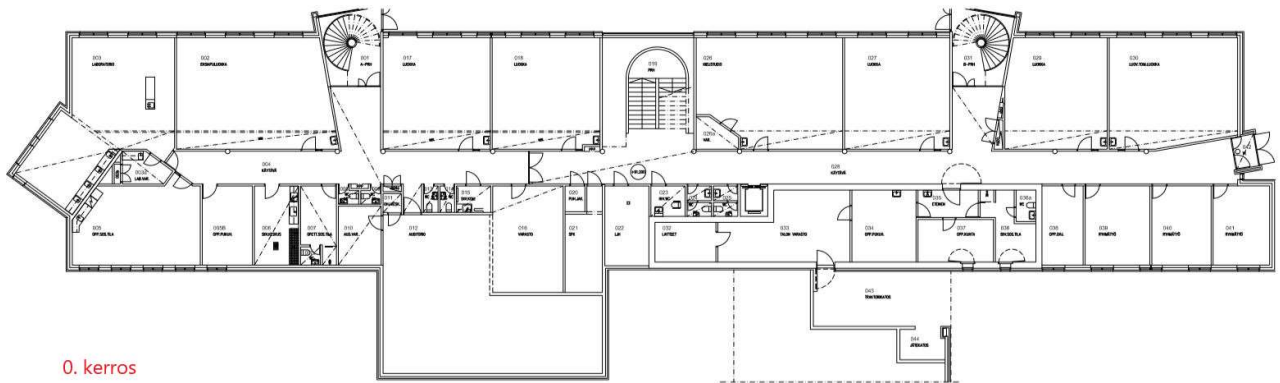
Viitaniementie 1 A, PL 472  
40101 Jyväskylä, FINLAND

etunimi.sukunimi@gradia.fi  
gradia.fi

Y-tunnus: 0208201-1  
Kotipaikka: Jyväskylä



2. kerros



0. kerros



Viitaniementie 1 A, PL 472  
40101 Jyväskylä, FINLAND

etunimi.sukunimi@gradia.fi  
gradia.fi

Y-tunnus: 0208201-1  
Kotipaikka: Jyväskylä

Gradia-kiinteistöt-liikelaitos

20.4.2020

Kohde on rakennettu vuonna 1995. Kiinteistön energialuokka C, rakennuksen energiatehokkuusluku 174 kWh / brm<sup>2</sup> / vuosi.

Kohteessa on koneellinen tulo- ja poistoilmanvaihto, tuloilman suodatus ja ilmanvaihdon lämmöntalteenottojärjestelmä. Lämmitysmuotona on kaukolämpö.

Lisätiedot ja kohdekäynti:

Gradia-kiinteistöt /

Anna Tontti

p. 040 341 5142

[anna.tontti@gradia.fi](mailto:anna.tontti@gradia.fi)



# GRADIA

Viitaniementie 1 A, PL 472  
40101 Jyväskylä, FINLAND

[etunimi.sukunimi@gradia.fi](mailto:etunimi.sukunimi@gradia.fi)  
[gradia.fi](http://gradia.fi)

Y-tunnus: 0208201-1  
Kotipaikka: Jyväskylä

Gradia-kiinteistöt-liikelaitos

20.4.2020



Viitaniementie 1 A, PL 472  
40101 Jyväskylä, FINLAND

etunimi.sukunimi@gradia.fi  
gradia.fi

Y-tunnus: 0208201-1  
Kotipaikka: Jyväskylä