

Gradia-kiinteistöt-liikelaitos

20.8.2019



**Annetaan vuokralle kerrostalohuoneisto Gradian Harjun kampuksella, B-rakennuksen 4.kerrosessa 1.9.2019 alkaen**

Gradia-kiinteistöt tarjoaa vuokralle 102,5 m<sup>2</sup> kokoisen 4h+k+p ylimmän kerroksen läpitalon kerrostalohuoneiston Gradian Harjun kampukselta B-rakennuksesta osoitteesta Sepänkatu 3 B, 40101 JYVÄSKYLÄ.

Huoneisto sijaitsee Harjun asuntolarakennuksen Sepänkadun puoleisessa päädyssä aivan Harjun kupeessa. Tilat soveltuvat mainiosti toimistotilaksi.

Huoneisto vuokrataan pidempiaikaiseen käyttöön.

Piha-alueella on hyvät pysäköintimahdollisuudet.

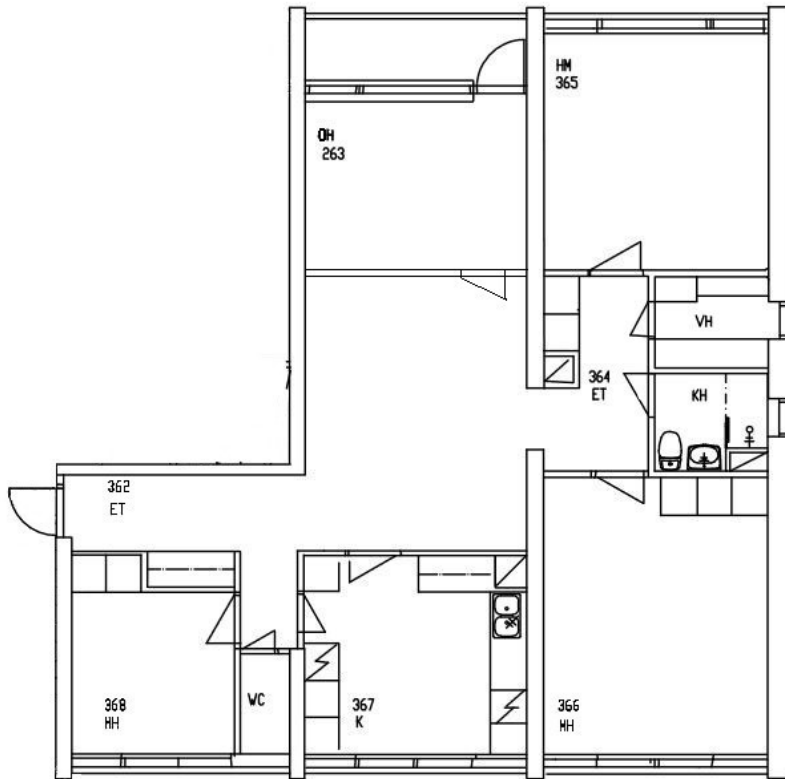
Toimitiloiksi vuokrattaessa työntekijöille on tarjolla kohtuuhintainen ruokailumahdollisuus Gradian oppilaitoksen ravintolassa, joka sijaitsee vieeisessä A-rakennuksessa.



Viitaniementie 1 A, PL 472  
40101 Jyväskylä, FINLAND

etunimi.sukunimi@gradia.fi  
gradia.fi

Y-tunnus: 0208201-1  
Kotipaikka: Jyväskylä



Tilaluettelo:

- A362 eteinen 7,0 m<sup>2</sup>
- A363 olohuone 28,5 m<sup>2</sup>
- A364 eteinen 5,5 m<sup>2</sup>
- A364.1 vaatehuone 3,0 m<sup>2</sup>
- A364.2 kh 3,0 m<sup>2</sup>
- A365 makuuhuone 15,0 m<sup>2</sup>
- A366 makuuhuone 17,5 m<sup>2</sup>
- A367 keittiö 12,5 m<sup>2</sup>
- A368 makuuhuone 9,0 m<sup>2</sup>
- A369 WC 1,5 m<sup>2</sup>
- YHTEENSÄ 102,5 m<sup>2</sup>**



Gradia-kiinteistöt-liikelaitos

20.8.2019

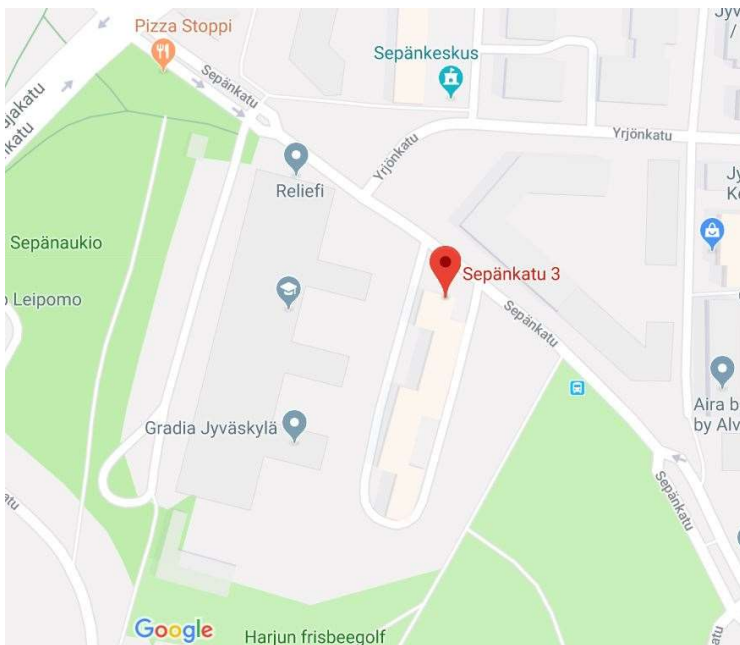
Kiinteistön rakennusvuosi on 1957. Kohdetta on vuosien mittaan peruskorjattu ja ylläpidosta on huolehdittu. Kiinteistön energialuokka E, rakennuksen energiatehokkuusluku 232 kWh / brm<sup>2</sup> / vuosi.

**Vuokra 837 eur/kk (alv 0 %) + sähkö + vesi kulutuksen mukaan.**

Vuokrahintaan lisätään arvonlisävero kulloinkin voimassa olevan alv-verokannan mukaan (vuonna 2019 alv 24 %).

Lisätiedot ja kohdekäynti:

Gradia-kiinteistöt /  
Anna Tontti  
p. 040 341 5142  
anna.tontti@gradia.fi



# GRADIA

Viitaniementie 1 A, PL 472  
40101 Jyväskylä, FINLAND

etunimi.sukunimi@gradia.fi  
gradia.fi

Y-tunnus: 0208201-1  
Kotipaikka: Jyväskylä