

Myydään

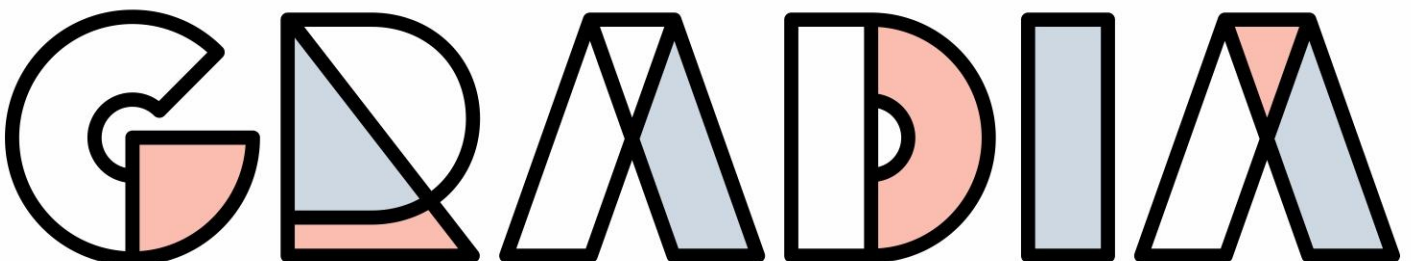
Oppilaitosrakennuskokonaisuus Jämsän Auvilassa

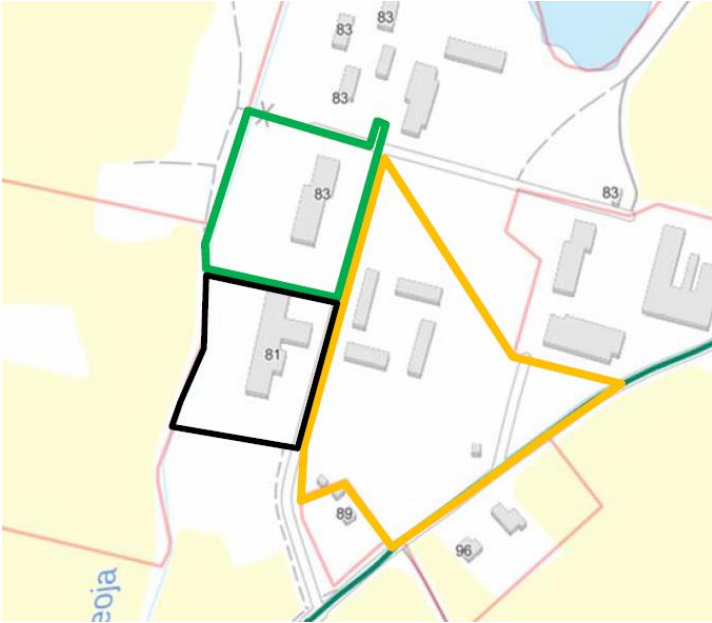
Jyväskylän koulutuskuntayhtymä Gradian Gradia-kiinteistöt-liikelaitos myy Jämsän kaupungilta vuokratulla maa-alueella sijaitsevan oppilaitosrakennuskokonaisuuden (kiinteistötunnus 182-403-1-220L1) Jämsän Auvilasta. Auvilan kampus sijaitsee noin 3,5 km Jämsän keskustasta pohjoiseen osoitteessa Auvilantie 81-83, 42100 Jämsä. Kiinteistöllä on voimassa kaavamerkintä PY (julkisten palvelujen ja hallinnon alue). Alueella ei ole voimassa olevaa asemakaavaa. Rakennuksilla ei ole suojelumerkintää.

Rakennuskokonaisuus sisältää

- ent. sosiaali- ja terveystalon oppilaitoksen (rakennusvuosi 1995, pinta-ala 4035 htm²)
- ent. puutarha- ja luonnonvara-alan oppilaitoksen (rakennusvuosi 1988, pinta-ala 1970 htm²)
- 4 kpl asuntolarakennuksia (rakennusvuosi 1989, pinta-alat 530 htm², 424 htm², 546 htm², 429 htm²)

Tontilla on vuokramaa-aluetta yhteensä 5,17 ha, vuokranantaja on Jämsän kaupunki. Vuokraoikeus on nykyisellä sopimuksella voimassa 31.12.2043 saakka.





Rakennuskokonaisuus on mahdollista lohkoa ja myydä esimerkiksi kuvan mukaisina osa-alueina.

Kiinnostuitko?

Lisätietoja:

Anna Tontti, p. 0403415142, anna.tontti@gradia.fi

Kirjalliset ostotarjoukset pyydetään toimittamaan 31.5.2021 mennessä osoitteeseen: Jyväskylän koulutuskuntayhtymä Gradia, Gradia-kiinteistöt-liikelaitos, Sepänkatu 3 B 4, 40720 JYVÄSKYLÄ. Postilokeron osoite PL 472, 40101 JYVÄSKYLÄ.

